



製造: Awareness Technology Inc.

CHROMATE[®] 4300 プレートリーダー

ELISA用吸光度計

操作・解析プログラム添付/PC 別途

破格

320,000 円(税別)

輸入販売: 株式会社プラクティカル



ELISA 法 96 ウェルプレートの吸光度を測定するフォトメーター
高機能・高精度の本格派ながら驚きの低価格
操作は使い慣れた手持ちの PC から(USB 接続)
高耐久イオン蒸着フィルターの採用で長持ち
測定波長は 405/450/492/630nm 標準装備: 複波長測定可
柔軟・豊富な操作解析プログラムを USB メモリで提供
約 20×40cm、重さ 4.5kg のコンパクト設計で自由に設置

【性能】

吸光度範囲 -0.20~4.0Abs 精度 ±1%以内(NIST) ドリフト ±0.005A 未満(8hrs.)

波長範囲 405/450/492/630nm 4 波長標準装備 (オプション 405-750nm) 光源 ハロゲン球

フィルター イオン蒸着式 10nm 駆動 ステッピングモーター 速度 8 秒/96 ウェル

寸重 19×20.3×42cm/5.6kg 電源 100~240V、50-60Hz、最大 90W

【同梱品】 当製品は、お客様ご自身で設置いただきます

英語版ソフトウェア(USB メモリ)(Windows2000/NT4.0/XP/Vista)、USB ケーブル、予備ランプ 1

【ご注文情報】 標準 4 波長タイプ(5011AW0000) 価格=320,000 円(消費税別)

(標準 405,450,492,630nm に 545,600nm を加えた6波長タイプ(5011AW0060)=360,000 円もあります)

この製品にコンピューターは含まれておりません。操作するには、添付の操作解析プログラムをインストールしたコンピューターに USB 接続されている必要があります。仕様・価格は予告なく変更されることがあります。

前面

背面



PRACTICAL

株式会社 プラクティカル

〒260-0032 千葉市中央区登戸 1-18-10 千葉OSビル
TEL 043-242-0425 FAX 043-242-0445
mail@practical.jp http://www.practical.jp

CHROMATE[®] マイクロプレートリーダー

CHROMATE[®] 4300 の主な特徴



フロントローディング
速度 8 秒/プレート
堅牢なスチール焼付塗装ボディ

USB 接続
ランプ交換口

必要な最小限の機構だけに絞ったシンプル＆コンパクト設計！

(PC は添付されていません)

使い慣れたお手持ちの PC に、製品同梱の管理ソフト ChroMate Manager をインストールして、操作できます。
軽量・省スペースでどこへでも簡単に移設・使用できます。

ローコストでも本格派！

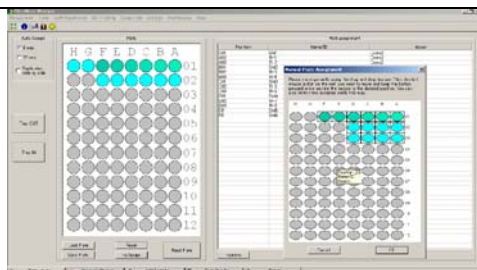
吸光度範囲：-0.20～4.0Abs 精度：±1%以内(NIST) ドリフト±0.005A 未満(8hrs.)

ELISA によく用いる 405、450、492、630nm の4波長を標準装備。もちろん複波長測定も可。

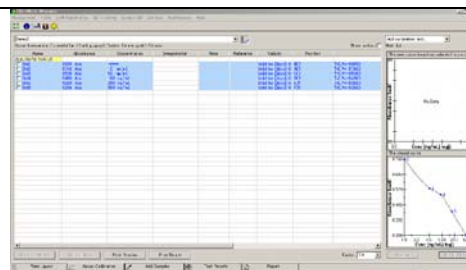
標準4波長にタンパク解析用 545,600nm を加えた6波長タイプもあります。その他波長のフィルターはオプション対応。
イオン蒸着式フィルターとハロゲンランプで高耐久。

高機能解析＆操作の管理ソフト ChroMate Manager 同梱

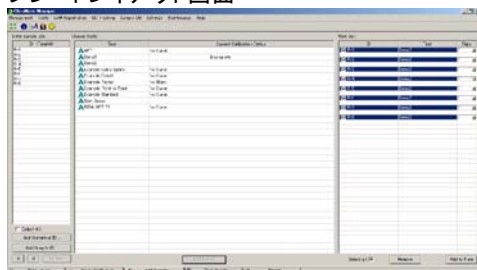
USB メモリでご提供するソフトは、多様な解析プログラムでの解析と容易なデータの管理を可能にします。
複数の PC にインストールできます。(現時点では英語版でのみの提供になります) 以下は操作画面の一部です。



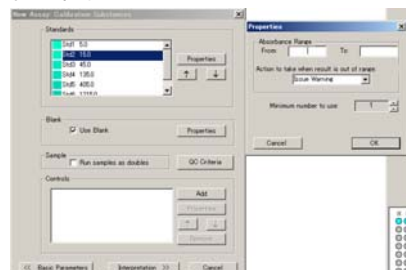
プレートレイアウト画面



検量線管理画面



試料＆プログラム指定画面



標準＆コントロール設定画面

解析モード：

吸光度、%吸光度、折れ線、多項式回帰、直線回帰、用量反応曲線、三次スプライン、カットオフなど